



2026  
-  
2027

ELBPHILHARMONIE  
**FÜR SCHULEN  
UND KITAS**



### **LIEBE LEHRERINNEN UND LEHRER, LIEBE ERZIEHERINNEN UND ERZIEHER,**

in Hamburg gibt es über 400 Schulen, Kitas etwa drei Mal so viele. Wir haben seit der Eröffnung der Elbphilharmonie bis auf wenige Ausnahmen alle Hamburger Schulen mit unseren musikalischen Angeboten erreicht. Über diesen Zuspruch Ihrerseits freuen wir uns sehr – denn dafür waren die Programme von Anfang an gedacht: für alle Kinder und Jugendlichen in Hamburg, ob aus Altona oder Rahlstedt.

In der 11. Elbphilharmonie-Saison versammeln wir 12 unterschiedliche Konzertproduktionen für Schulen und drei Konzerte für Kitas unter dem Schul- und Kitaprogramm von »Musik für alle«, dem Musikvermittlungsangebot von Elbphilharmonie und Laeiszhalle. In über 40 Aufführungen für alle Klassenstufen nehmen Ensembles aus ganz Europa ihr Publikum mit auf musikalische Reisen, beispielsweise zum Mond (»Ausflug zum Mond«), nach Venezuela (»Viva Banana«) oder ins Unbekannte (»Reise in eine neue Welt«). Mit dem Ensemble Elbtonal Percussion, dem Gaming-Konzert »Let's Play« und den »Walgesängen« für ältere Schülerinnen und Schüler gastieren drei Produktionen davon auch im Großen Saal; drei Konzertformate sind ganz auf Vorschulkinder abgestimmt.

Noch mehr Angebot bietet das umfassende Workshop-Programm der »Elbphilharmonie Instrumentenwelt«: Instrumente ausprobieren, verschiedene musikalische Genres kennenlernen, auf Klangsafaris durchs Konzerthaus gehen oder selbst komponieren – all das können Schülerinnen und Schüler, egal ob mit oder ohne Vorkenntnissen, unter der professionellen Anleitung des Elbphilharmonie-Teams. Für Kita-Kinder ist das Klingende Mobil in den Stadtteilen unterwegs, buchbar ist außerdem die Klingende Kiste zum Ausleihen, vollgepackt mit Instrumenten und Spielideen.

Die ersten Termine des vielseitigen Programms sind ab Ende Mai im Vorverkauf. Mein Team und ich freuen sich auf Sie – ob in der Elbphilharmonie oder in den vielen verschiedenen Hamburger Stadtteilen.

Ihr Christoph Lieben-Seutter  
Generalintendant Elbphilharmonie & Laeiszhalle Hamburg

# BUCHUNG & INFORMATION

## BESTELLZEITRÄUME

- Di, 26.5.2026 (16 Uhr)  
für Angebote von August bis Oktober 2026
- Di, 1.9.2026 (16 Uhr)  
für Angebote von November 2026 bis Januar 2027
- Di, 3.11.2026 (16 Uhr)  
für Angebote von Februar bis April 2027
- Di, 2.2.2027 (16 Uhr)  
für Angebote von Mai bis Juli 2027

Die Bestellung ist ausschließlich online möglich:  
[www.elbphilharmonie.de/schule-und-kita](http://www.elbphilharmonie.de/schule-und-kita)

## PREISE

- € 8 pro Person (inkl. HVV / Entgeltbefreiung möglich)
- € 50 pro Veranstaltung Klingendes Mobil

## BERATUNG

E-Mail: [mitmachen@elbphilharmonie.de](mailto:mitmachen@elbphilharmonie.de)

**WWW.ELBPILHARMONIE.DE**



## Impressum

Herausgeber: HamburgMusik gGmbH  
Platz der Deutschen Einheit, 20457 Hamburg

Geschäftsführung: Christoph Lieben-Seutter (Generalintendant), Jochen Margedant

Pressekontakt: Dr. Martin Andris (Pressesprecher), Jan Reuter, Hannah Keller, Laura Reichhart

E-Mail: [presse@elbphilharmonie.de](mailto:presse@elbphilharmonie.de)

Redaktion: Selina Demtröder, Bettina Fellingner, François Kremer

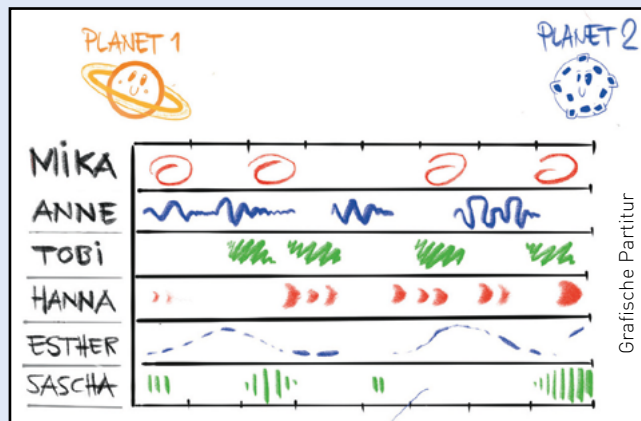
Gestaltung, Layout und Satz: Natalie Hoppe

Druck: BEISNER DRUCK GmbH & Co. KG

Redaktionsschluss: 30.4.2026 | Änderungen vorbehalten

Fotonachweis: Cover (Claudia Höhne); Los! (Jeunesse Musicale France / Meng Phu); SCHNICK (beide: Sebastien Gebrille); Radikinas (mosaicollective, Paulo Gouveia); Klingendes Mobil (Claudia Höhne); Klangschiff (Nini Alaska); Kitakonzert (Claudia Höhne); Klingende Kiste (beide: Claudia Höhne); Grafische Partitur (Pirkka Karppinen); Sonne, Mond und Streicher (Daniel Dittus); Viva Banana (Peter Griesser); FEST (Stijn van Bosstraelen); Ausflug zum Mond (Piano&Sand); What on Earth! (Viktoria Hofmarcher); Elbtonal Percussion (Kilian Byszio); Es ist Zeit (Clemens Nestroy); Reise in eine neue Welt (Claudia Höhne); Walgesänge (Michael Haul); zen (Gerhard Kühne); Let's Play (Sebastian Madej); Schattenkonzert (Konrad Hartig); ZukunftsMusik, Klassiko Saiteninstrumente, Kreativ Klangsafari (alle: Claudia Höhne)

# BEGLEITMATERIAL



## UNTERRICHTSMATERIALIEN



Zu vielen Schulkonzerten und Workshops steht Unterrichtsmaterial zum Download bereit: mit Anregungen und Übungen zur Vor- oder Nachbereitung, aber auch mit Wissenswertem rund um die Elbphilharmonie.



Alle Veranstaltungen, zu denen es Unterrichtsmaterial gibt, sind mit einem grünen Buch-Icon gekennzeichnet.

## NEWSLETTER



Der Newsletter für Schule & Kita informiert regelmäßig über das aktuelle Workshop- und Konzertprogramm sowie anstehende Vorverkaufsstarts.

## DIGITALE ANGBOTE



In der Mediathek der Elbphilharmonie gibt es ein großes digitales Angebot für Kinder und Jugendliche. Mitmach-Videos zum Singen, Tanzen und Basteln runden das Angebot der Mediathek ab.

## BARRIEREFREIHEIT



Alle Angebote sind inklusiv konzipiert. Bei Rückfragen wenden Sie sich gern per Mail an [mitmachen@elbphilharmonie.de](mailto:mitmachen@elbphilharmonie.de).

# ELBPHILHARMONIE FÜR SCHULEN

## ELBPHILHARMONIE SCHULKONZERTE

Musik live zu hören, zusammen mit anderen im Publikum, ist ein wunderbares Erlebnis. Und natürlich sollen auch Schülerinnen und Schüler in diesen Genuss kommen. Deswegen gibt es in der Elbphilharmonie regelmäßig handverlesene Konzerte für Schulklassen, abgestimmt auf die jeweiligen Altersstufen. Grundschüler:innen können Sandmalerei mit Klaviermusik bestaunen oder lernen, dass niemand zu jung ist, um sich stark zu machen. Die älteren Schüler:innen können unter anderem erleben, wie klassische Musik auf Gaming trifft oder wie Meditation das Hörerlebnis beeinflussen kann.

Gefördert durch die Stiftung Elbphilharmonie



5./6. & 9./10.11.2026 | jeweils 9:30 & 11:30 Uhr  
**Elbphilharmonie Kleiner Saal**

**SONNE, MOND UND STREICHER**   
**Ensemble Resonanz**

Ob in Keksdosen, Reißverschlüssen oder Schuhkartons: Überall steckt Musik! Mit Alltagsgegenständen und Streichinstrumenten erzählen fünf Mitglieder des Ensemble Resonanz spannende Geschichten. Mal verjagen sie lästige Mücken, mal lauert ein Meeresungeheuer in den Tiefen der See. Ein szenisches Konzert zum Lachen und Staunen.

In Kooperation mit dem Ensemble Resonanz

**Klasse  
1-2**



5. & 8.2.2027 | jeweils 9:30 & 11:30 Uhr  
**Elbphilharmonie Kleiner Saal**

**VIVA BANANA**  
**Tocuyito**

Das Ensemble Tocuyito, bestehend aus Violine, Violoncello und Klavier, nimmt das Publikum mit auf eine Reise nach Südamerika, genauer gesagt nach Venezuela. Für sein farbenreich inszeniertes Konzert lässt es sich von der reichen venezolanischen Kultur und Natur inspirieren, von den geheimnisvollen Bergen, von den Geschichten über magische Kreaturen und von dem besten Obst des Landes, der Banane. Auf der Bühne spielt das Trio mitreißende Volksmusik: Afro-venezolanische Tänze, Anden-Walzer und den »Joropo«, den traditionellen venezolanischen Nationaltanz.

**Klasse  
1-4**

# ELBPHILHARMONIE SCHULKONZERTE



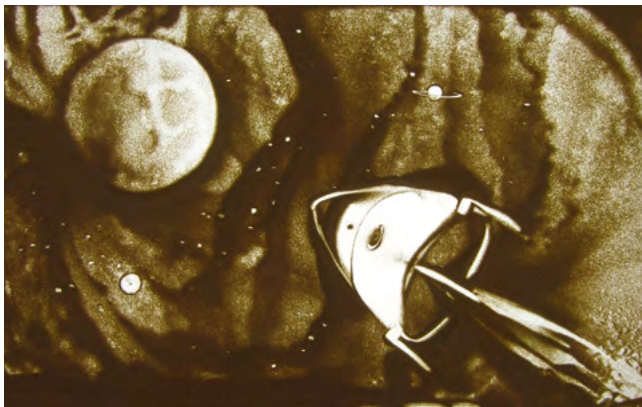
14. & 15.6.2027 | jeweils 9:30 & 11:30 Uhr  
**Elbphilharmonie Kleiner Saal**

## FEST

**Akwety / Baelus / Vanhamel**

Dieses Musiktheater ist eine Feier der Freiheit, eine Revolution für Kinder, ein bisschen gutgelaunte Anarchie! Der Sänger Junior Akwety, der Klangkünstler Jochem Baelus und die Klarinetistin Lotte Vanhamel sprühen vor Energie: Sie lassen sich von Liedern aus Juniors Heimat, dem Kongo, inspirieren und mischen Einflüsse von Rumba, Elektronik, House, Hip-Hop und Rap hinein. Ungehemmt, frei und spontan schaffen sie ihre eigene Welt – und das Publikum ist Teil der Revolution!

Klasse  
1-4



25. & 28.9.2026 | jeweils 9:30 & 11:30 Uhr  
**Elbphilharmonie Kleiner Saal**

## AUSFLUG ZUM MOND

**Piano & Sand**

Was heute alles möglich ist: Ein Ausflug zum Mond ist kein Problem mehr! Aber was, wenn man dort oben vergessen wird? Die Pianistin Sabina Hasanova und die Künstlerin Anna Vidyaykina laden ein zu einer großartigen Raumfahrt. Sie erzählen ihre Geschichte nicht mit Worten, sondern mit Live-Sandmalerei und der funkelnden Musik von Claude Debussy und anderen Komponist:innen, die den Mond bewundert haben.

Klasse  
2-4



9. & 12.4.2027 | jeweils 9:30 & 11:30 Uhr  
**Elbphilharmonie Kleiner Saal**

## WHAT ON EARTH! inn.wien ensemble

Was um alles in der Welt?! Es ist Zeit, etwas Neues zu schaffen. Die alten Systeme sind am Ende. Das elfköpfige Streichorchester inn.wien ensemble packt die Krisen an und lässt sich nicht bremsen: Humorvoll und poetisch bewegen sich die Musiker:innen durch außergewöhnliche Werke unterschiedlicher Genres – von der barocken Musik Antonio Vivaldis bis ins Hier und Jetzt. Mit Musik und Choreografie erzählen sie vom Wunsch nach Veränderung, von alten Bildern und neuen Träumen und vom Mut, sich zu engagieren. Eines ist klar: Gemeinsam kann Großes gelingen!

Klasse  
3-4



22.2.2027 | 9:30 & 12 Uhr  
**Elbphilharmonie Großer Saal**

## ELBTONAL PERCUSSION Elbtonal Percussion

Ihre energiegeladenen Konzerte lassen niemanden kalt: Die vier Hamburger Schlagwerker von Elbtonal Percussion touren seit vielen Jahren mit kreativen Programmen zwischen Klassik, World, Jazz und Rock um die Welt. Auf der Bühne bauen sie eine beeindruckende Sammlung an Instrumenten auf, zwischen denen sie hin- und herwechseln: Trommel, Gongs, riesige Marimbaphone, aber auch verschiedenste Alltagsgegenstände. Trommeln kann man auf fast allem!

Klasse  
3-6

# ELBPHILHARMONIE SCHULKONZERTE



20. & 23.11.2026 | jeweils 9:30 & 11:30 Uhr  
**Elbphilharmonie Kleiner Saal**

## ES IST ZEIT Studio Dan

Was ist die Zeit? Und was kann man tun, damit sie einem nicht dauernd wegläuft? In dem fantasievollen Musiktheater »Es ist Zeit« versucht eine verzauberte Schauspielerin, diese Fragen zu beantworten. Dabei kommt sie nicht zur Ruhe: Egal ob sie ihren Geburtstag feiert, komplizierte Messungen vornimmt oder die Metronome untersucht – immer läuft im Hintergrund der Countdown. Ihr bleibt nicht viel Zeit, um das Rätsel zu lösen. Aber die Musik, das merkt sie schnell, spielt auf jeden Fall eine wichtige Rolle.

Klasse  
3–6



18./19. & 22./23.3.2027 | 9:30 & 11:30 Uhr  
**Elbphilharmonie Kleiner Saal**

## REISE IN EINE NEUE WELT Ensemble Resonanz

Als Antonias Heimat von einem Krieg heimgesucht wird und in Flammen steht, muss sie sich von ihrer Freundin, der Gans, verabschieden und wandert aus. Eine Reise ins Unbekannte beginnt, die sie über den Hamburger Bahnhof und wilde, blaue Atlantik-Stürme ins Land von Groove und Freiheit führt. Zum Glück hilft ihr jemand, sich im Dschungel der Fremde zurechtzufinden.

In Kooperation mit dem Ensemble Resonanz

Klasse  
3–6

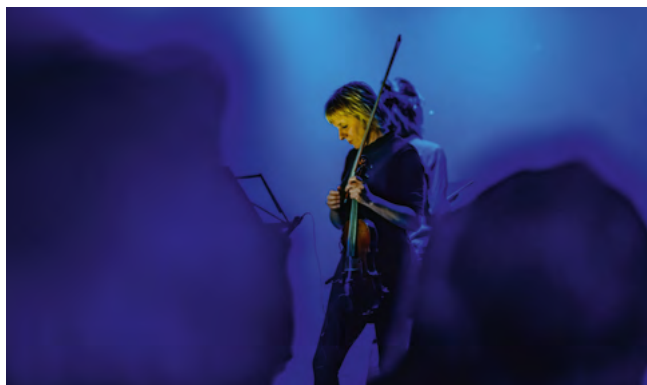


17.2.2027 | 11 Uhr  
**Elbphilharmonie Großer Saal**

## WALGESÄNGE Landesjugendorchester Hamburg

Im Landesjugendorchester Hamburg spielen Musiker:innen zwischen 14 und 25 Jahren auf hohem Niveau zusammen – ein energiegeladenes, selbstverwaltetes Orchester, das nun für Hamburger Schüler:innen auf die Bühne tritt. Es präsentiert große sinfonische Musik, kombiniert mit einem wissenschaftlichen Thema: dem Walgesang. Im Großen Saal (in dem man sich selbst ein bisschen fühlen kann wie im Bauch eines riesigen Blauwals) gibt es faszinierende Einblicke in das Phänomen der singenden Wale – kurzweilig präsentiert mit passender Livemusik vom Orchester.

Klasse  
5–8



10.12.2026 | jeweils 9:30 & 12 Uhr  
**Elbphilharmonie Kleiner Saal**

## ZEN – MUSIK UND MEDITATION Ensemble Resonanz

Musik und Meditation sind ideal, um den Kopf freizubekommen – vor allem, wenn man beides kombiniert. Genau das passiert im Programm »zen«, für das der Kleine Saal der Elbphilharmonie etwas umgebaut wird: Die Stühle kommen raus, gemütliche Kissen und Yoga-Matten rein. Das Ensemble Resonanz spielt Kammermusik, der DJ Basswald steuert feine elektronische Klänge bei – und das Publikum wird durch eine Meditation geleitet. Alle machen zusammen die Augen zu, atmen tief ein und tief aus, spüren den Boden und nehmen den Raum wahr. Alle sind mitten im Moment.

In Kooperation mit dem Ensemble Resonanz

Klasse  
7–13

# ELBPHILHARMONIE SCHULKONZERTE



2.4.2027 | 11 Uhr

**Elbphilharmonie Großer Saal**

**LET'S PLAY VOL. 2**

**Mahler Chamber Orchestra**

Klasse  
8-13

Gaming trifft auf Live-Musik: Bei »Let's Play« spielt ein:e Gamer:in auf großer Leinwand ein Computerspiel und wird dabei live von einem ausgewachsenen Orchester und einer Geräuschemacherin begleitet. 2024 gab es zum ersten Mal ein solches Live-Gaming-Konzert im Großen Saal der Elbphilharmonie – nun geht das aufsehenerregende Projekt in die zweite Runde! Für die richtige Soundkulisse sorgt das Mahler Chamber Orchestra.

Kooperation mit Nicolaisaal Potsdam, Alte Oper Frankfurt und NERDIC



5.5.2027 | 9:30 & 12 Uhr

**Elbphilharmonie Kleiner Saal**

**SCHATTENKONZERT**

**Orchester im Treppenhaus**

Klasse  
9-13

Beim »Schattenkonzert« sitzen Musiker:innen des jungen Orchesters im Treppenhaus auf der Bühne, zusammen mit Menschen, die in ihrem Leben etwas Schweres erlebt haben. Diese Menschen teilen ihre Geschichte mit dem Publikum, sie reden anonym hinter einer Schattenwand. Die »Schattenkonzerte« geben Menschen eine Stimme und machen auf gesellschaftliche Probleme aufmerksam. In der Vergangenheit ging es etwa um Mobbing, Fluchterfahrungen oder den Ausstieg aus der rechten Szene. Das Orchester spielt zu den persönlichen Geschichten ausgewählte Musik.

## ZUKUNFTSMUSIK

Hier gibt es Konzerte im All-Inclusive-Paket: Das Format »ZukunftsMusik« beginnt in den Klassenzimmern ab Jahrgangsstufe 9, wenn Schülerinnen und Schüler mit einem Musikvermittler oder einer -vermittlerin der Elbphilharmonie die Musik unter die Lupe nehmen. Es folgen ein Künstler:innengespräch, nach Möglichkeit auch ein Probenbesuch und zum krönenden Abschluss der gemeinsame Konzertbesuch, bei dem die Schüler:innen ihre Künstler:innen auf der Bühne erleben.

Mit Unterstützung der Hamburg Commercial Bank AG

Buchungsinformationen und Termine finden Sie online unter [www.elbphilharmonie.de/schule-und-kita/zukunftsmusik](http://www.elbphilharmonie.de/schule-und-kita/zukunftsmusik)



# INSTRUMENTENWELT

Musik macht am meisten Spaß, wenn man sie selbst macht! Und man muss ja nicht gleich ein Konzert vor vollem Saal spielen. Die Workshops der Elbphilharmonie machen es möglich, ganz unkompliziert in Musikwelten reinzuschmecken und Instrumente auszuprobieren. Die Workshops sind in drei Bereiche unterteilt: In »Klassiko« kann man die Instrumente des Sinfonieorchesters spielen, vom Kontrabass bis zur Trompete, bei »Kreativ« kann man selbst kreativ werden, etwa an Synthesizern, und bei »Kosmos« entdeckt man unterschiedlichste Klangwelten wie das indonesische Gamelan. Am Ende jedes Workshops musizieren alle gemeinsam, egal ob mit oder ohne Vorkenntnisse.


Buchungsinformationen zu den Schulworkshops finden Sie online unter [www.elbphilharmonie.de/de/schule-und-kita/workshops](http://www.elbphilharmonie.de/de/schule-und-kita/workshops)

Gefördert durch die Hubertus Wald Stiftung (Bereich »Klassiko«) und die Stiftung Elbphilharmonie aus Mitteln des Körber Fonds »Zukunftsmusik« (Bereich »Kosmos«)



## KLASSIKO

Geige, Horn, Harfe, Pauke oder Kontrabass: In diesem Workshop kann man all die schönen Instrumente, die es in einem Sinfonieorchester gibt, anfassen und ausprobieren. Man bekommt Tipps, wie man sie am besten zum Klingen bringt und spielt am Ende gemeinsam in der Gruppe.

KLASSE 1–13 | 90 MIN. 

**ORCHESTERINSTRUMENTE**

KLASSE 1–13 | 90 MIN.

**SAITENINSTRUMENTE**

KLASSE 1–13 | 90 MIN.

**SCHLAGINSTRUMENTE**

KLASSE 5–13 | 90 MIN.

**TASTENINSTRUMENTE**

## KOSMOS

So wie in der Elbphilharmonie nicht nur Orchester spielen, sondern auch unterschiedliche andere Genres zum Programm gehören, so gibt es auch in den Workshops viele andere Welten und Traditionen zu entdecken: von Jazz-Instrumenten über Minimal Music bis zu den einzigartigen Gongs und Metallofonen des indonesischen Gamelans.

KLASSE 1–6 | 150 MIN.


**KLANG**

KLASSE 5–13 | 90 MIN.

**JAZZ**

KLASSE 5–13 | 150 MIN.

**ORGEL**

KLASSE 3–13 | 165 MIN. 

**GAMELAN**


KLASSE 5–13 | 150 MIN.

**MINIMAL MUSIC**




## KREATIV

Sich eigene Musik auszudenken und sie zusammenzubauen ist gar nicht so schwer – und geht auch ohne Vorkenntnisse. Bei der »Klangsafari« entdecken Schulklassen die Elbphilharmonie, nehmen Geräusche auf und mischen daraus eigene Kompositionen. Außerdem gibt es eine interaktive Einführung in die Welt der analogen modularen Synthesizer.

KLASSE 1–13 | 165 MIN. 

**KOMPOSITION**

KLASSE 7–13 | 210 MIN. 

**MODULAR SYNTHESIZER**

KLASSE 3–13 | 210 MIN.

**KLANGSAFARI**

# ELBPHILHARMONIE FÜR KITAS

## ELBPHILHARMONIE KITAKONZERTE

In den fantasievoll inszenierten Konzerten für Kitagruppen gibt es nicht nur wunderbare Musik zu hören, sondern auch viel zu sehen: Wie sieht das Leben unter der Erde in »Radikinas« aus? »Schnick« präsentiert eine Welt aus Papier, in der weiße Wesen zu Zaubermelodien über einen Spielplatz schweben. Und »Los!« zeigt, wie viel Spaß es macht, Rhythmen mit dem eigenen Körper zu erzeugen.



11. & 14.12.2026 | jeweils 9:30 & 11:15 Uhr  
**Elbphilharmonie Kaistudio**  
15.12.2026 | 9:30 & 11:15 Uhr  
**Brakula Bramfelder Kulturladen**

3–5 Jahre  
& Vorschule

### LOS!

Diese zwei französischen Bodypercussion-Künstler brauchen nicht viel, um Musik zu machen: Keine Noten, keine Instrumente – nur ihre Stimmen, Füße und Hände. Mit großer Neugier springen sie auf ihre Podeste und lassen immer wieder andere Rhythmen und Klänge entstehen. Das Publikum wird Teil der Show und verfolgt mit, was der Körper alles kann: klatschen und stampfen, flüstern und singen.



5. & 6.4.2027 | jeweils 9:30 & 11:15 Uhr  
**Elbphilharmonie Kaistudio**

3–5 Jahre  
& Vorschule

### SCHNICK

Einzigartige Zaubermelodien locken wunderliche weiße Wesen an. Sie gleiten über den Boden wie der Bogen über die Saiten der Geige. Gemeinsam beschließen sie, eine Welt aus Papier zu bauen. Musik und Bewegung entwickeln sich zu einem Spielplatz von schwebender Leichtigkeit.



28. & 31.5.2027 | jeweils 9:30 & 11:15 Uhr  
**Elbphilharmonie Kaistudio**  
1.6.2027 | 9:30 & 11:15 Uhr  
**KörperHaus Bergedorf**

3–5 Jahre  
& Vorschule

### RADIKINAS

Aus kleinen Wurzeln unter der Erde werden Sprösslinge und nach und nach etwas viel Größeres! In »Radikinas« wird mit Theater und Bildern eine Geschichte über das Wachsen und das Leben unter der Erde erzählt. Und natürlich gibt es viel Musik – etwa eine farbenfrohe Gemüse-Sinfonie, mit der der Frühling beginnt. Inspiriert ist die Geschichte unter anderem von Sibylle von Olfers Bilderbuch-Klassiker »Etwas von den Wurzelkindern« von 1906.

## KLINGENDES MOBIL



Ein Transporter voll mit Instrumenten: Wo das Klingende Mobil Halt macht, können Kinder viele tolle Instrumente anspielen – von der Geige über die Harfe, von Ziehflöten bis zum Aquaphone. Rund 20 Stadtteilkulturzentren liegen in der Saison 2026/27 auf seiner Route. Ausprobiert werden die Instrumente immer im Rahmen einer fantasievollen Geschichte. Zur Auswahl stehen zwei Programme: In der ersten Saisonhälfte schwebt der Klangteppich hoch in die Lüfte und ab Januar 2027 geht das Klangschiff auf Reise bis zum Meer. Bei Bedarf und nach Absprache macht das Mobil auch in der eigenen Kita, Vorschule oder Förderschule Halt. Alle Termine und Stationen sowie weitere Infos unter [www.elbphilharmonie.de/klingendes-mobil](http://www.elbphilharmonie.de/klingendes-mobil)



Das Klingende Mobil geht ab Januar 2027 mit dem Klangschiff auf große Fahrt.

## KLINGENDE KISTE

Vollgepackt mit Instrumenten, Spielideen und Geschichten lädt die Klingende Kiste zum Entdecken und Experimentieren ein. So können Kinder ganz leicht Musik kennenlernen und Spaß am gemeinsamen Musizieren haben. Kitagruppen dürfen die Kiste für vier Wochen kostenlos ausleihen, die Lieferung erfolgt frei Haus. Für Pädagog:innen, die sich vorab mit der Klingenden Kiste vertraut machen wollen, gibt es kostenlose Einführungskurse in der Elbphilharmonie. Bestellen kann man die Kiste unter [www.elbphilharmonie.de/klingende-kiste](http://www.elbphilharmonie.de/klingende-kiste)

